

Quinta da Regaleira em Sintra, Portugal

Aproveitando para seguir com os posts de Portugal, conheça a Quinta da Regaleira em Sintra.



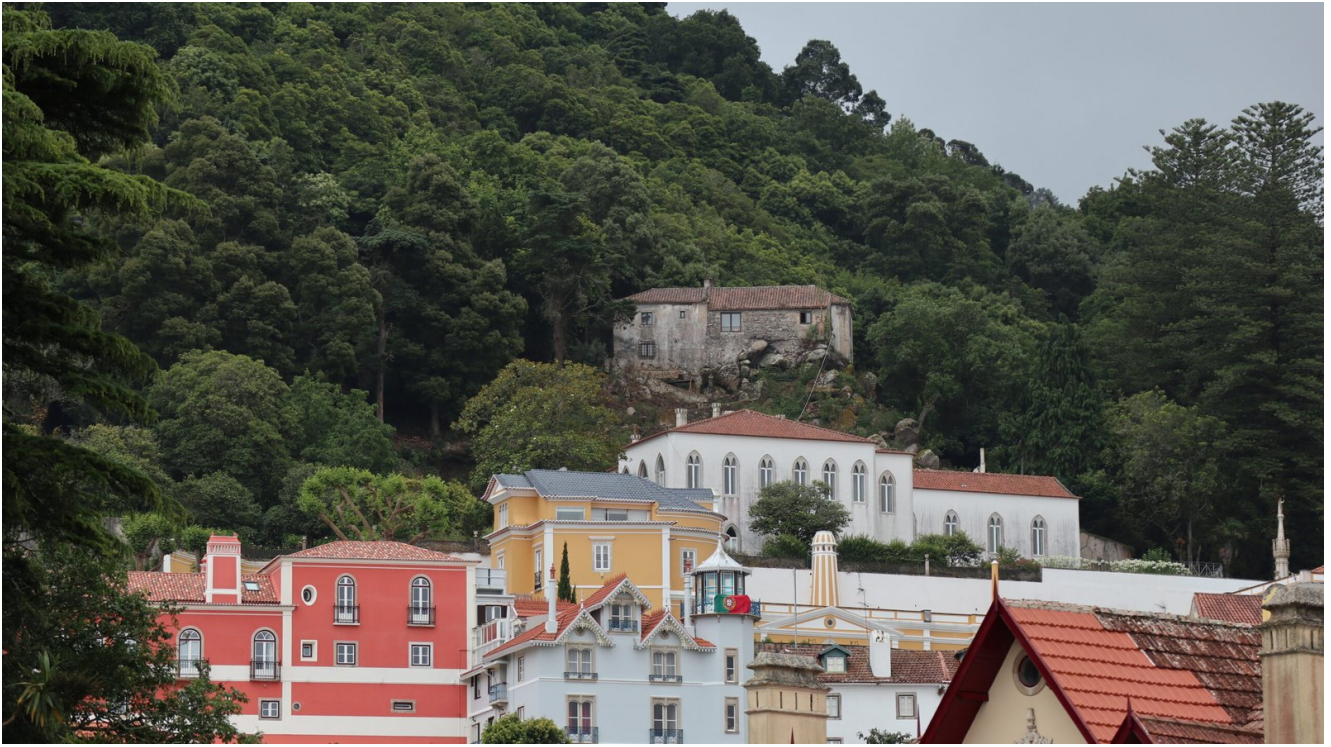
Visitamos Sintra e Porto em diferentes viagens para [Portugal](#), mas achei por bem seguir compartilhando dicas de terras lusitanas. Assim que está planejando viagem para o país já encontra tudo concentrado aqui. Isso porque além da **Quinta da Regaleira**, ficam restando apenas algumas dicas de onde comer e sobre o Algarve.

Para quem não conhece, a cidade de Sintra está distante apenas 30 minutos de carro de Lisboa, e é repleta de castelos, palácios, mosteiros e casarões extravagantes do século 19. É o berço da arquitetura romântica na Europa e esta quinta é propensa para a observação da beleza dessa época. Um local bem interessante para quem gosta de apreciar todo o requinte do auge da arquitetura portuguesa.







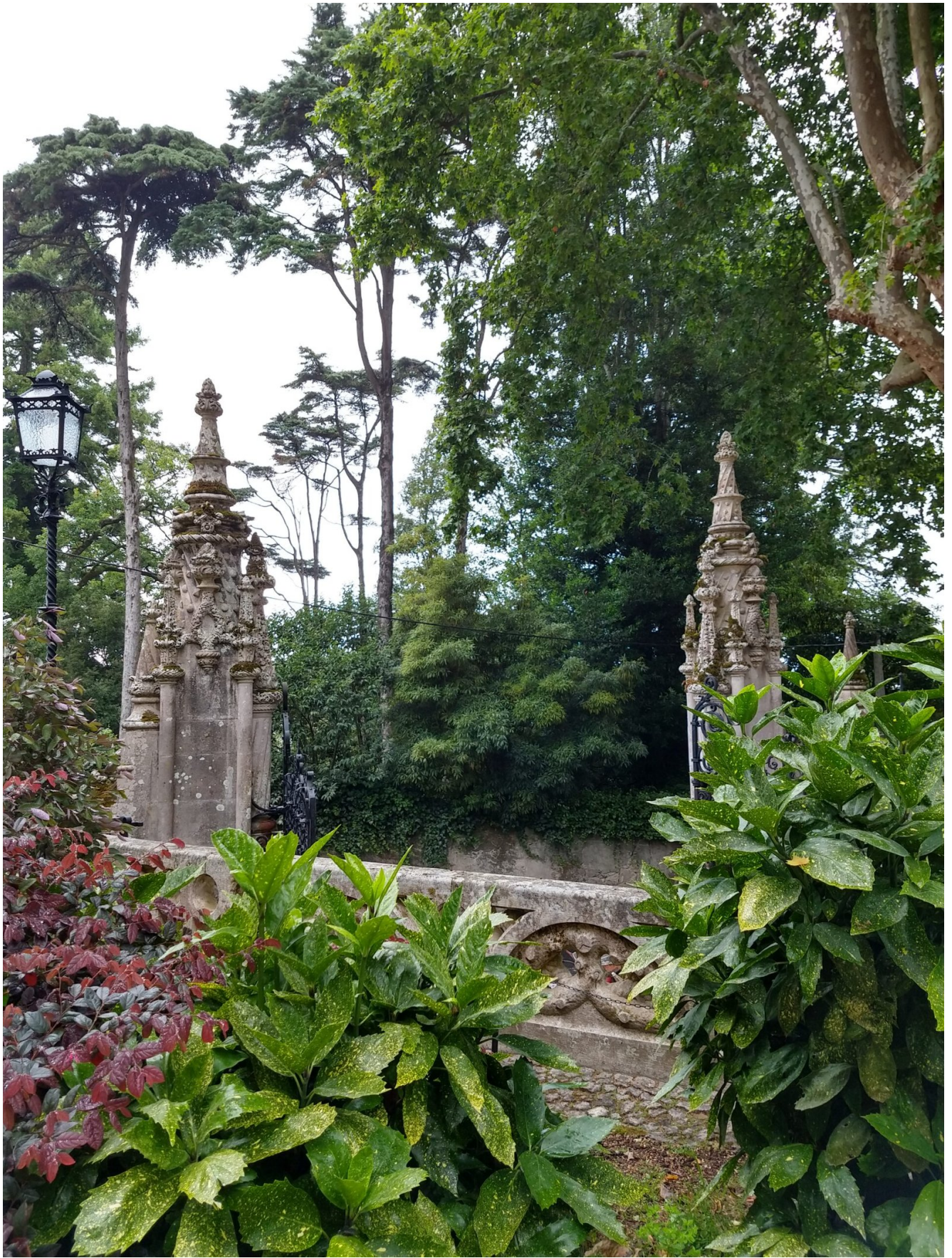






A **Quinta da Regaleira**, de arquitetura neogótica tem seus jardins como principal atração, com passagens escondidas, escadarias, galerias de estátuas referenciando a mitologia...além de vários elementos místicos. O principal deles é o Poço Iniciático, uma escada em espiral que desce até a base de um poço, onde é possível visualizar a cruz dos templários desenhada no chão.

Antiga propriedade de um rico minerador brasileiro, Antônio Augusto de Carvalho Monteiro (1848-1920), tem estes elementos simbólicos e místicos porque seu proprietário era fascinado por ordens religiosas secretas como os Templários e Maçons. Todos os elementos que hoje podem ser visitados são fruto da imaginação do mesmo.





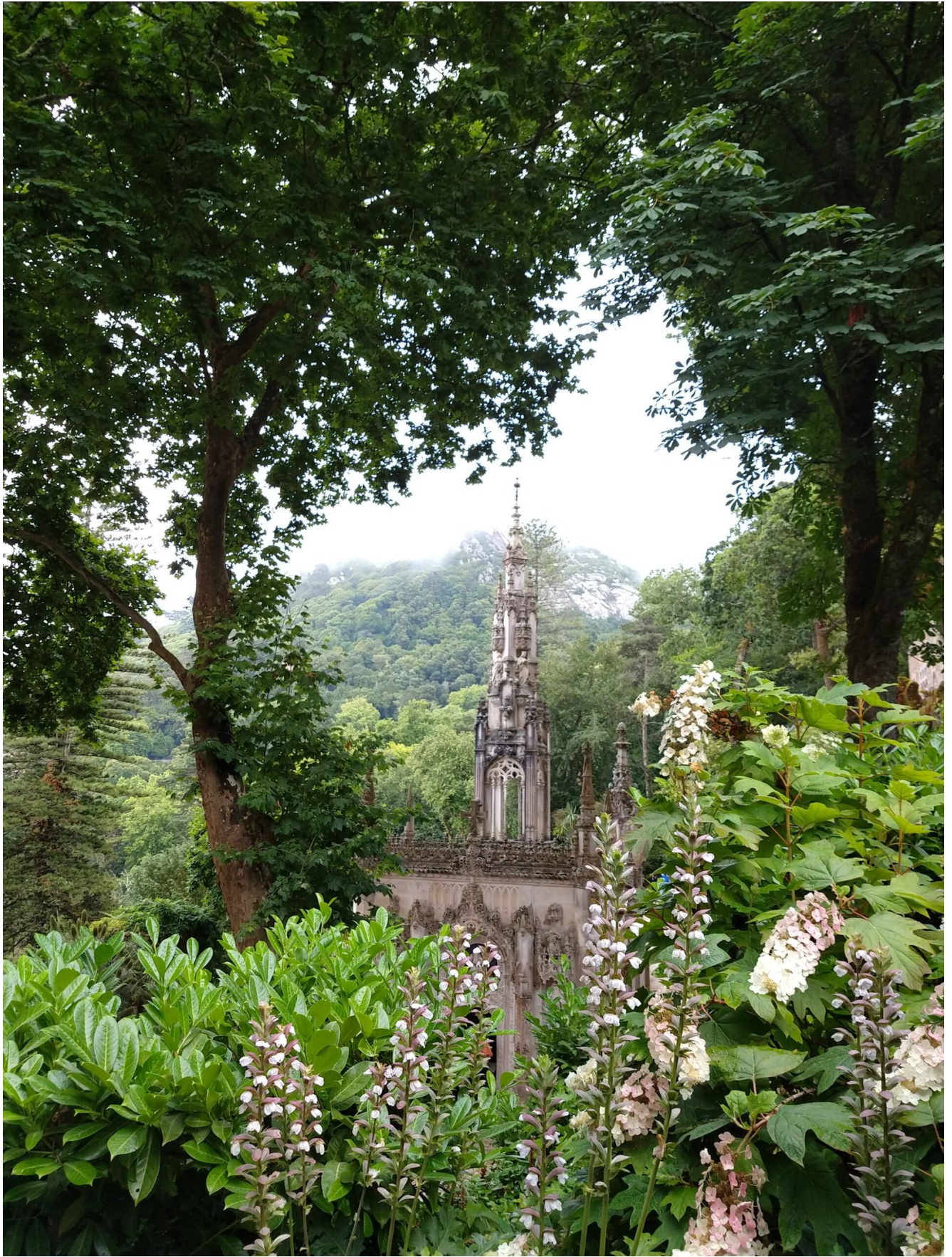














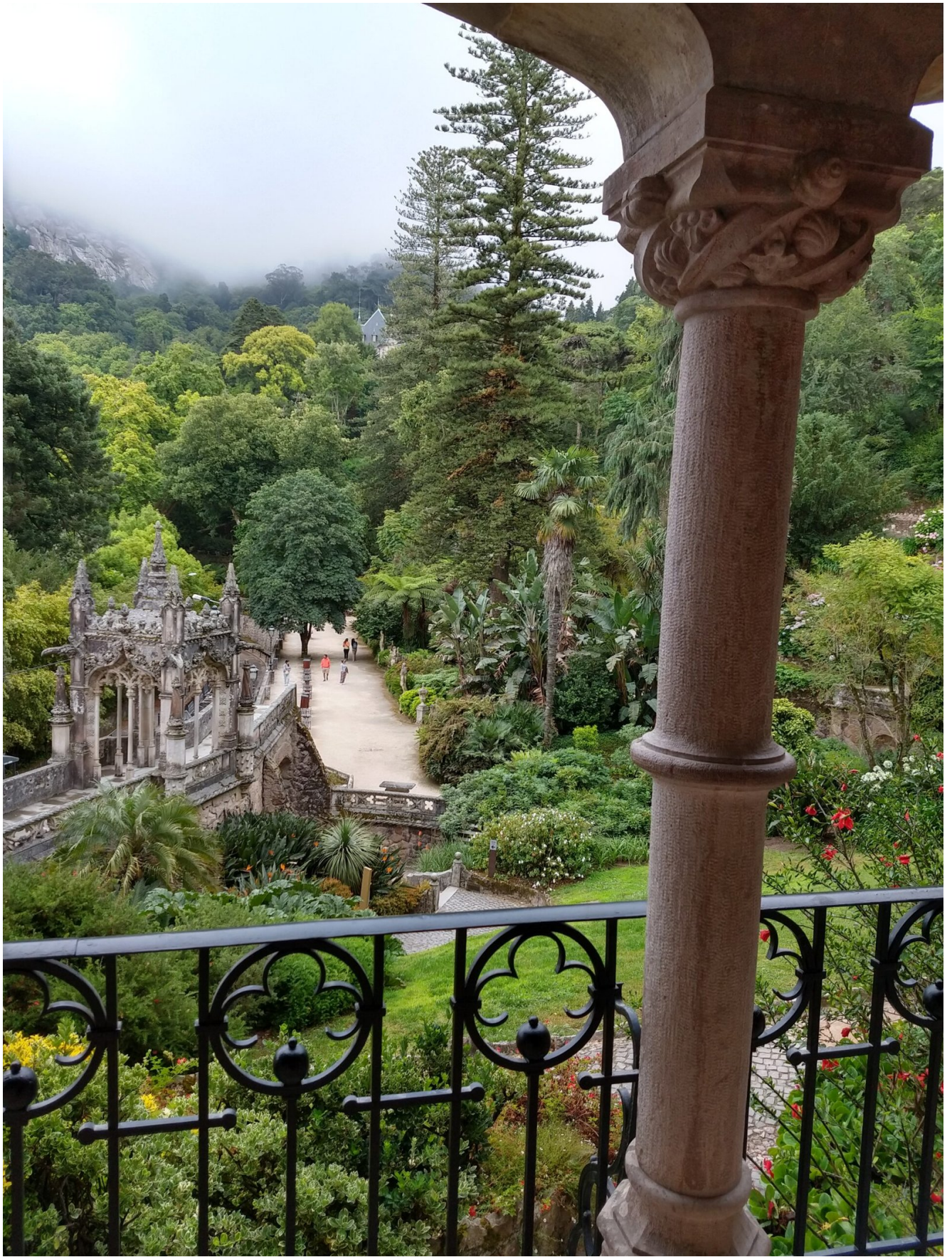










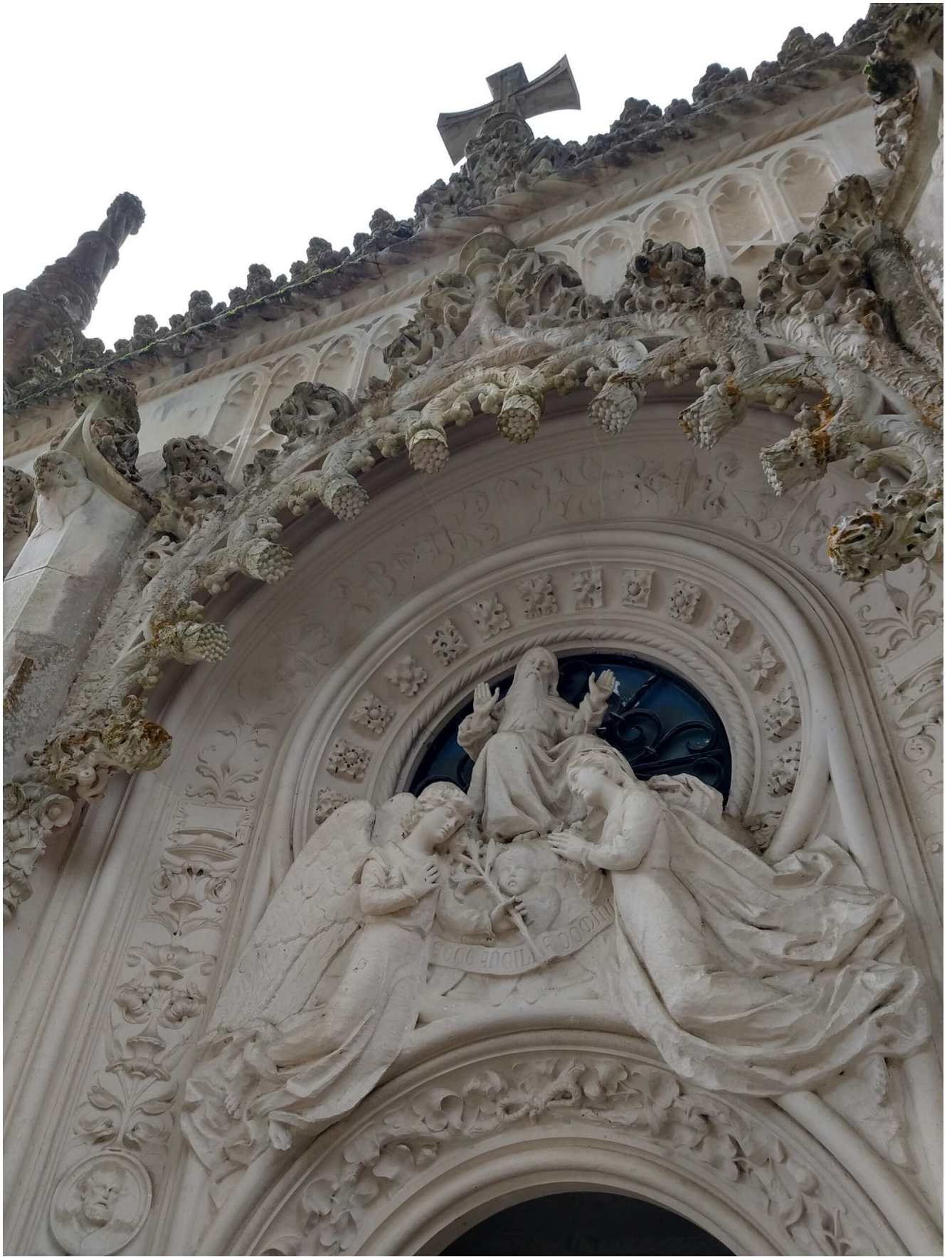
























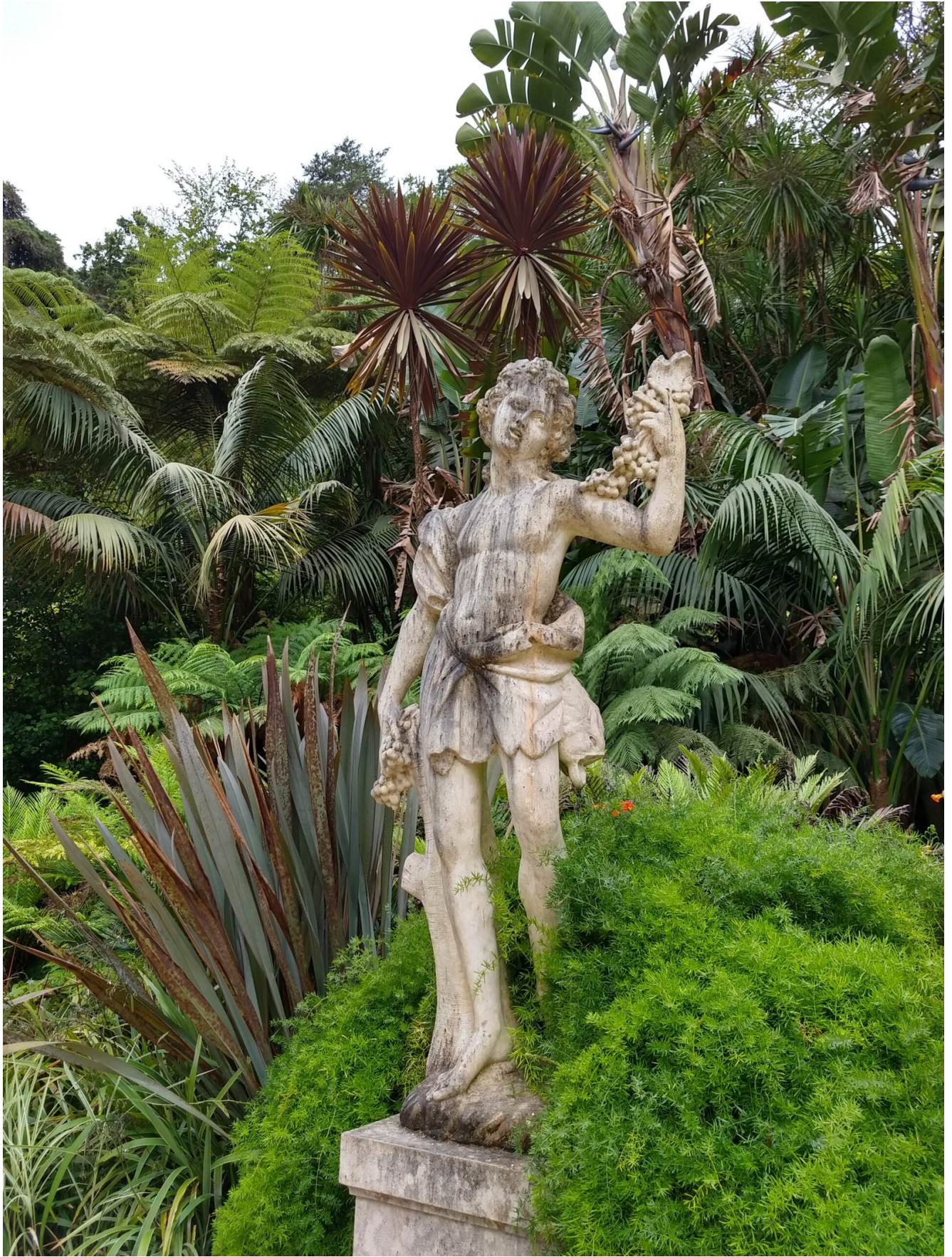








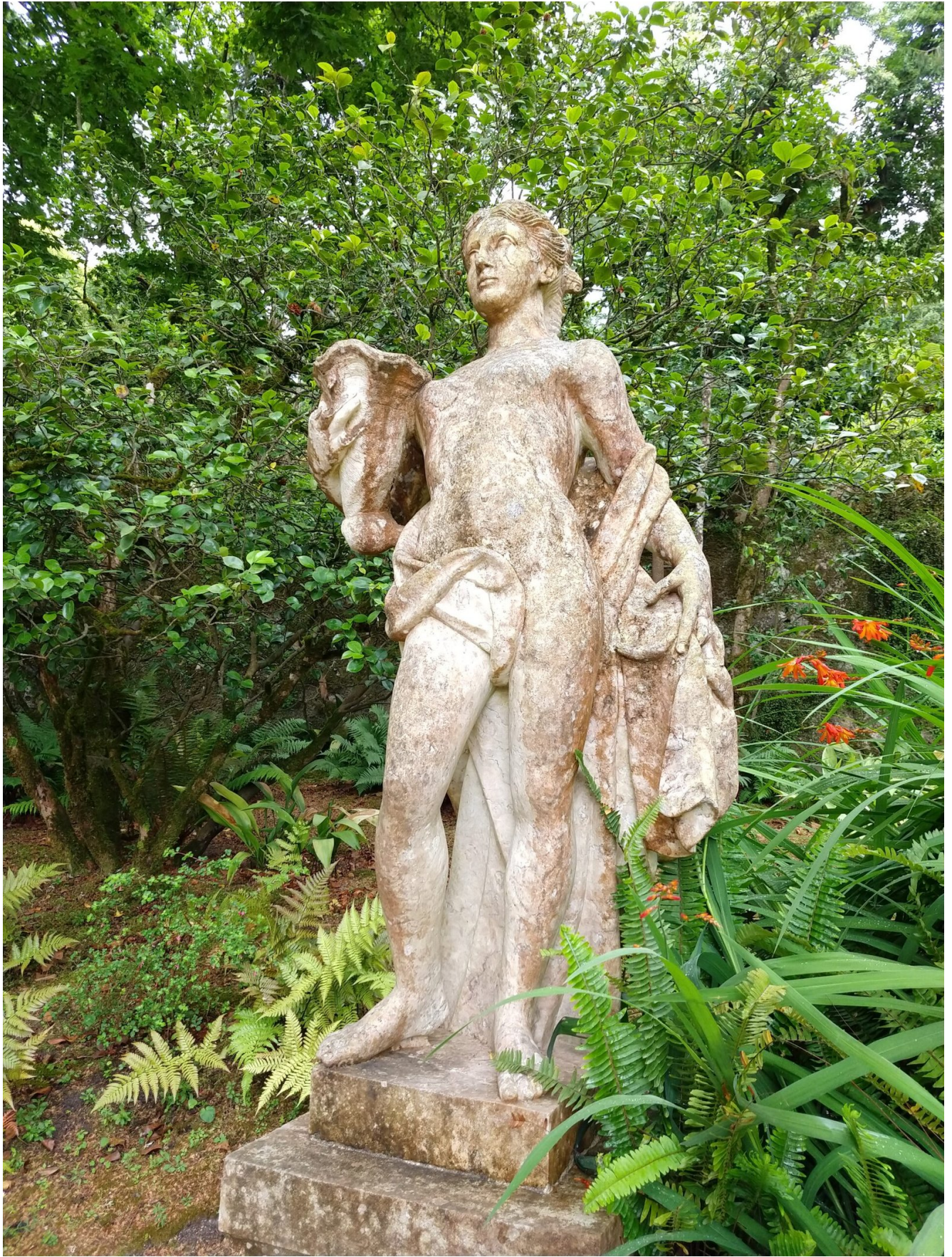


































Para visitar a Quinta da Regaleira

Todas as informações necessárias para realizar a visita ao local estão disponíveis no site oficial. Sintra tem diversas outras atrações, mas só tivemos tempo de visitar esta. Sugiro pesquisar em detalhes caso queira ficar na cidade por mais tempo.

Endereço: Quinta da Regaleira, 9 – 2710-567 – Sintra – Portugal

Site: <https://www.regaleira.pt/pt/>

— — —